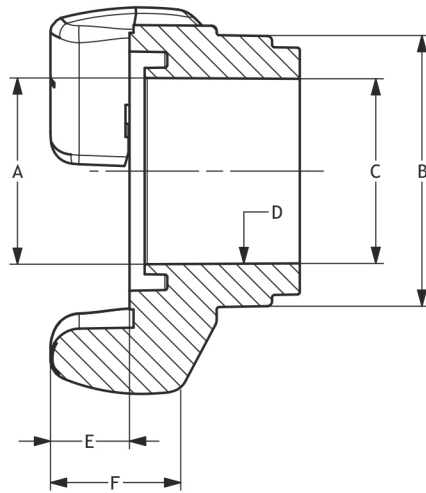


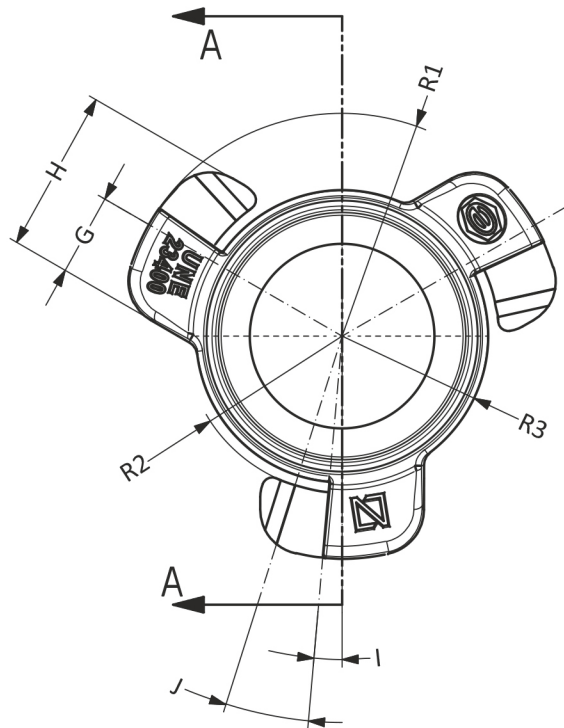
## 5. Mod. ROSCA INTERIOR



Ø NOMINAL	TIPO ROSCA	MATERIAL	REFERENCIA
25 mm.	3/4"	ALUMINIO ESTAMPADO	<b>RI 2534U</b>
25 mm.	3/4"	LATÓN PULIDO	<b>RI 25L34</b>
25 mm.	1"	ALUMINIO ESTAMPADO	<b>RI 25U</b>
25 mm.	1"	LATÓN PULIDO	<b>RI 25L</b>
45 mm.	1 1/2"	ALUMINIO FUNDIDO	<b>RI 45AF</b>
45 mm.	1 1/2"	ALUMINIO ESTAMPADO	<b>RI 45U</b>
45 mm.	1 1/2"	LATÓN PULIDO	<b>RI 45LFP</b>
70 mm.	2"	LATÓN PULIDO	<b>RI 70L2</b>
70 mm.	2 1/2"	ALUMINIO FUNDIDO	<b>RI 70AF</b>
70 mm.	2 1/2"	ALUMINIO ESTAMPADO	<b>RI 70U</b>
70 mm.	2 1/2"	LATÓN PULIDO	<b>RI 70LFP</b>
100 mm.	2 1/2"	ALUMINIO ESTAMPADO	<b>RI 100212U</b>
100 mm.	3 1/2"	ALUMINIO ESTAMPADO	<b>RI 100312U</b>
100 mm.	4"	ALUMINIO ESTAMPADO	<b>RI 100U</b>
100 mm.	4"	LATÓN PULIDO	<b>RI 100312L</b>



SECCION A-A



	A	B	C	D	E	F	G	H	I	J	R1	R2	R3
RACOR Ø25 (3/4")	20 <sup>0</sup> <sub>-0,75</sub>	33 <sup>+2</sup> <sub>0</sub>	R3/4" 14hx1"	27 ± 1	11,5 <sup>+1</sup> <sub>-1,15</sub>	18 ± 1	H/2	23,5 <sup>+1</sup> <sub>0</sub>	2°30' ± 1°	14° ± 1°	31,25 <sup>+1,5</sup> <sub>0</sub>	21 <sup>+0,75</sup> <sub>0</sub>	19,5 <sup>+1</sup> <sub>0</sub>
RACOR Ø25 (1")	20 <sup>0</sup> <sub>-0,75</sub>	39 <sup>+2</sup> <sub>0</sub>	R1" 11hx1"	33,5 ± 1	11,5 <sup>+1</sup> <sub>-1,15</sub>	18 ± 1	H/2	23,5 <sup>+1</sup> <sub>0</sub>	2°30' ± 1°	14° ± 1°	31,25 <sup>+1,5</sup> <sub>0</sub>	21 <sup>+0,75</sup> <sub>0</sub>	19,5 <sup>+1</sup> <sub>0</sub>
RACOR Ø45	37 <sup>0</sup> <sub>-0,75</sub>	54 <sup>+2</sup> <sub>0</sub>	R1 1/2" 11hx1"	48,5 ± 1	16 <sup>+1</sup> <sub>-1,15</sub>	26 ± 1	H/2	32,5 <sup>+1</sup> <sub>0</sub>	5° ± 1°	12°30' ± 1°	44,25 <sup>+1,5</sup> <sub>0</sub>	31 <sup>+0,75</sup> <sub>0</sub>	29 <sup>+1</sup> <sub>0</sub>
RACOR Ø70	61 <sup>0</sup> <sub>-0,75</sub>	83 <sup>+2</sup> <sub>0</sub>	R2 1/2" 11hx1"	76 ± 1	17 <sup>+1</sup> <sub>-1,15</sub>	28 ± 1	H/2	43,5 <sup>+1</sup> <sub>0</sub>	4°30' ± 1°	13° ± 1°	59,25 <sup>+1,5</sup> <sub>0</sub>	44 <sup>+1</sup> <sub>0</sub>	42 <sup>+1</sup> <sub>0</sub>
RACOR Ø100	88 <sup>0</sup> <sub>-0,75</sub>	116 <sup>+2</sup> <sub>0</sub>	R3 1/2" 11hx1"	100 ± 1	21 <sup>+1</sup> <sub>-1,15</sub>	31 ± 1	H/2	54,5 <sup>+1</sup> <sub>0</sub>	6° ± 1°	11° ± 1°	78,75 <sup>+1,5</sup> <sub>0</sub>	61 <sup>+1</sup> <sub>0</sub>	58,5 <sup>+1</sup> <sub>0</sub>